



Club Alpino Italiano
Sezione di Rieti
Via di Porta Conca, 12 – 02100 Rieti



TITOLO DELL'ESCURSIONE

Rieti-Ornaro

Salaria 150°-quattro regioni senza confini

Data d'effettuazione	Categoria	Mezzo di trasporto
15/04/2012	T (Turistica Aperta a tutti)	Auto propria + Autobus

DESCRIZIONE SINTETICA DELL'ESCURSIONE

PROGRAMMA

Ore 8.30 : Appuntamento alla Cattedrale di S. Maria in piazza Mariano Vittori

Ore 8.45 : Inizio Escursione

Ore 9.00 : Transito per Fonte Cottorella

Ore 09.30: Transito per la passarella pedonale di Maglianello Basso

Ore 10.30: Transito il bivio di Belmonte

Ore 11.30: Arrivo al Ponte Romano del Sambuco

Ore 13.00: Arrivo a Ornaro Basso e termine escursione Pasta Party ristorante "daRegina"

Ore 14.30: Ritorno a Rieti a mezzo Pulman Privato

- Caratteristiche del percorso

Distanza di circa 15km con dislivello di 200 mt, adatto a tutti in gran parte su strada sterrata con un breve tratto di asfalto, fontane disponibili nel primo tratto (fonte cottorella) e dopo il bivio di Belmonte.

Difficoltà	Equipaggiamento	Direzione
T (Turistica)	vedi note:	F. BATTISTI 3475133030 G. TUCCILLO 3486437542



Escursione inserita nel progetto CAI 150 - Salaria



SALARIA
QUATTRO REGIONI SENZA CONFINI
"la montagna unisce"

Per festeggiare i 150 anni del Club Alpino Italiano, dieci sezioni e sottosezioni CAI di Abruzzo, Lazio, Marche ed Umbria (Amatrice, Antrodoco, Ascoli Piceno, L'Aquila, Leonessa "sottosez. Rieti", Monterotondo "sottosez. Tivoli", Rieti, Roma, San Benedetto del Tronto e Spoleto – hanno definito il progetto denominato "**CAI 150 Salaria - Quattro regioni senza Confini**" mirato alla valorizzazione della fascia appenninica intorno all'antica via Salaria e al più longevo confine di stato preunitario. L'avvio è previsto già nel 2012 con un programma di escursioni congiunte organizzate da ciascuna sezione su percorsi paralleli e trasversali alla Salaria e la Sezione di Ascoli Piceno ha il compito di organizzare la prima escursione. L'epilogo avverrà nel 2013 con la percorrenza di due grandi itinerari escursionistici dall'Adriatico al Tirreno e da Spoleto a L'Aquila e con la presentazione della guida escursionistica della Salaria comprendente itinerari sia a piedi che in mountain bike.

MODALITA' DI PARTECIPAZIONE: La partecipazione all'escursione è aperta a tutti gli iscritti al CAI in regola con il tesseramento 2012. **I non iscritti al CAI** possono partecipare all'escursione purché provvisti di **polizza assicurativa obbligatoria** da stipulare in Sezione, unitamente al versamento del premio (€ 5,50=), **entro le ore 19,30 di venerdì 13/04/2012.**

Quota di partecipazione di 8 € quale contributo spese per il pulman per il ritorno e il pastaparty

Sarà cura delle altre sezioni attivare autonomamente l'assicurazione per i non soci.

NOTE: -

- Equipaggiamento

Scarponi da trekking con cavigliera alta, ricambio completo , giacca a vento, guanti, occhiali, cappello, mantella antipioggia magliette di ricambio.

- Informazioni di carattere generale:

Il parcheggio delle auto è nei pressi della stazione , domenica è gratuito, per raggiungere la cattedrale di S .Maria (Luogo della Partenza) seguire le indicazioni per il municipio.



Club Alpino Italiano

Sezione di Rieti

Via di Porta Conca, 12 – 02100 Rieti



- All'arrivo nella località Ornaro Basso è previsto un ristoro costituito da un piatto di pasta e vino, finito il quale si tornerà a Rieti luogo di partenza (Stazione FFSS)

Notizie sul Percorso

La statua bronzea di San Francesco (1927), ai piedi del campanile della Cattedrale dedicata a Santa Maria Assunta, in Piazza Mariano Vittori, è il punto di partenza di questa escursione. Da qui si scende per via Roma, fino al Ponte Romano sul fiume Velino e a piazza Cavour, dal lato del monumento alla Lira Italiana (2003), proseguendo attraverso il Rione Borgo. Poche centinaia di metri fuori dalla città, c'è il parco delle Terme di Fonte Cottorella. Dopo aver attraversato la passerella pedonale sul fiume Turano si inizia a percorrere il sentiero esclusivo sul tracciato dell'antica Via del Sale che fiancheggia lunghi filari di tigli maestosi fino a Maglianello Basso. Lasciato il viale alberato, il sentiero prosegue lungo l'argine del torrente Ariana fino ad oltrepassare l'abitato di San Giovanni Reatino.

Si prosegue poi lungo una stradina fino alla provinciale Turanense che si percorre per poco più di 2 km sempre in direzione Sud. Giriamo a destra sulla stradina sterrata che conduce al Ponte Romano del Sambuco, attraversato il quale si risale verso Ornaro Basso (frazione di Torricella in Sabina)

Sotto: le foto della cattedrale di S.Maria e del Ponte Sambuco meta dell'escursione.

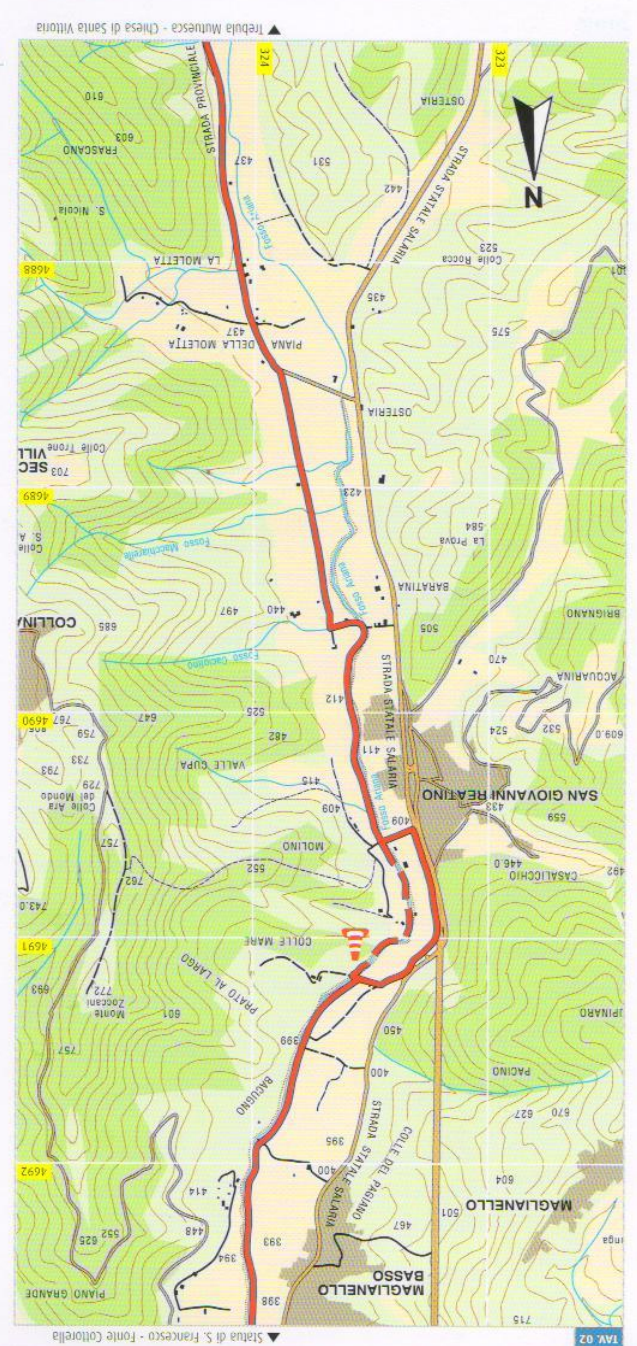
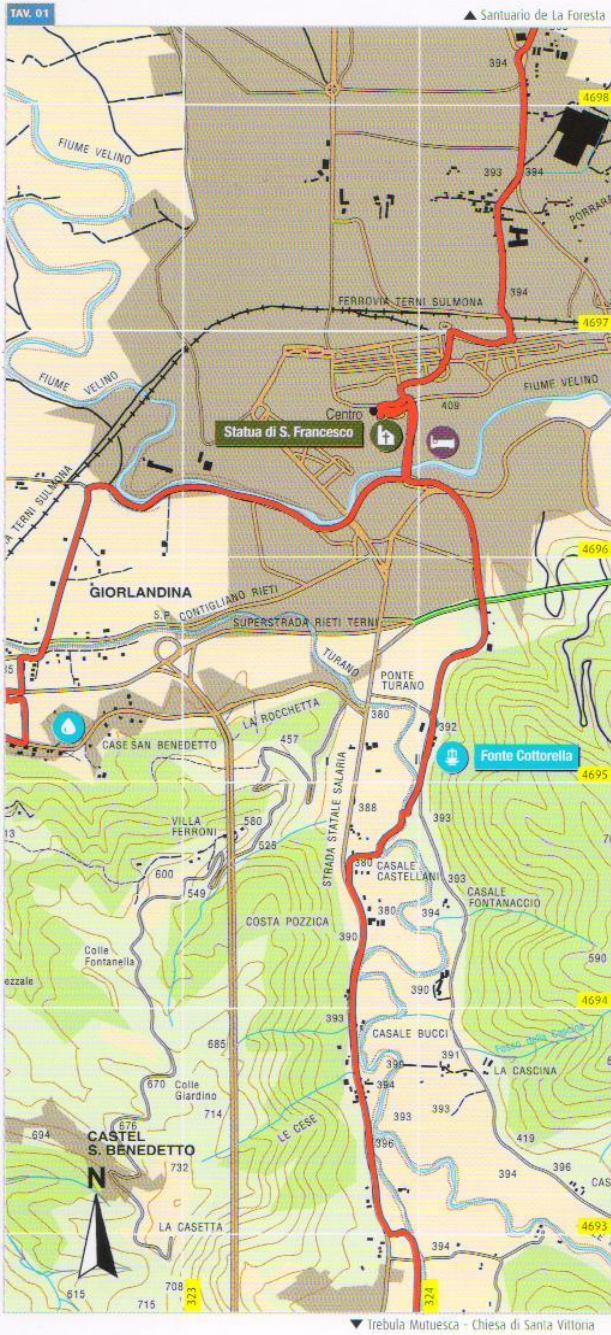




Club Alpino Italiano

Sezione di Rieti

Via di Porta Conca, 12 – 02100 Rieti





Club Alpino Italiano

Sezione di Rieti

Via di Porta Conca, 12 – 02100 Rieti

