



CLUB ALPINO ITALIANO

Sezione di Monterotondo SCHEMA TECNICA



TITOLO DELL'ESCURSIONE

Intersezionale "Around SALARIA" - monte Pellecchia (Lucretili)

Con la partecipazione delle Sezioni di: Amatrice, Antrodoco, Ascoli Piceno, L'Aquila, Leonessa, Rieti, Roma. San Benedetto del Tronto, Spoleto.

DATA DI EFFETTUAZIONE	DIFFICOLTA ESCURSIONE	MEZZO DI TRASPORTO
12 GIUGNO 2016	T; E; EE - MC	Privato

APPUNTAMENTO ORE: Monterotondo sede CAI 07,00 - Monteflavio (Rm): località "pineta" per ESCURSIONI T,E,EE ore 08:30 - località "campo sportivo" per ESCURSIONE MC ore 8:30

COME ARRIVARE AL PERCORSO:

da Roma seguire la via Salaria in direzione Rieti. Al bivio di Borgo Quinzio prendere direzione Nerola - Montorio Romano. Attraversato Montorio Romano e giunti all'incrocio, a sinistra per Monteflavio.

DISTANZA: Km 55 - TEMPO PERCORRENZA: 1h 20'

da Ascoli per via Salaria in direzione Roma fino a Osteria Nuova. Prendere quindi la Salaria Vecchia (SP40) fino a Ponticelli. Proseguire verso fraz. S. Maria delle Grazie e poi da qui verso Montorio Romano (5 km ca). Attraversato Montorio Romano e giunti all'incrocio, a sinistra per Monteflavio.

DISTANZA: Km150 - TEMPO PERCORRENZA: 2h 40'

DESCRIZIONE PERCORSO:

T - dalla Pineta per la Serra de Ricci fino alla Casa del Pastore. Il ritorno è il percorso inverso;

E - dalla Pineta per la Serra de Ricci, il rifugio Casa del Pastore, Monte Pellecchia 1370. Il ritorno è il percorso inverso;

EE - dalla pineta per la Serra de Ricci, la Valle Lopa, Pizzo Pellecchia fino a Monte Pellecchia. Il ritorno passa scendendo verso la Casa del Pastore;

MC - dal campo sportivo per il Fosso Cerreto, casale Capo di Porco, Fonte S Chirico, Valle Lopa, arrivo al rifugio Casa del Pastore. Il ritorno per la Serra dei Ricci;

NOTE: alla prenotazione si prega voler segnalare a quale escursione si intende partecipare.

PRANZO A CURA DELLA SEZIONE DI MONTEROTONDO CON PICCOLO CONTRIBUTO

QUOTA DI PARTENZA	QUOTA MASSIMA	TEMPO DI PERCORRENZA A/R
Pineta 980m Campo sportivo 760m	T: 1025m E: 1370m EE: 1370m MC: 1125m	T: 3h E: 4h 30m EE: 5h MC: 3h 30m soste escluse
DISLIVELLO TOTALE SALITA	DISLIVELLO TOTALE DISCESA	KM TOTALI A/R
T: 200m E: 600m EE: 600m MC: 550m	T:200m E: 600m EE:600m MC:550m	T:4km E:12km EE:13km MC:19km

COORDINAMENTO	EQUIPAGGIAMENTO
Catello Cascone ASE 3289720128 Guelfo Alesini ASE-S/ OSTAM 3474576443 Omar Barbera AE 3661553028	Attrezzatura adeguata: pedule o scarponi da montagna, calzoni lunghi, giacca a vento, telo termico, mantella antipioggia, cappello con visiera, guanti, lampada frontale, bastoncini, pronto soccorso personale, cibo e acqua a sufficienza.

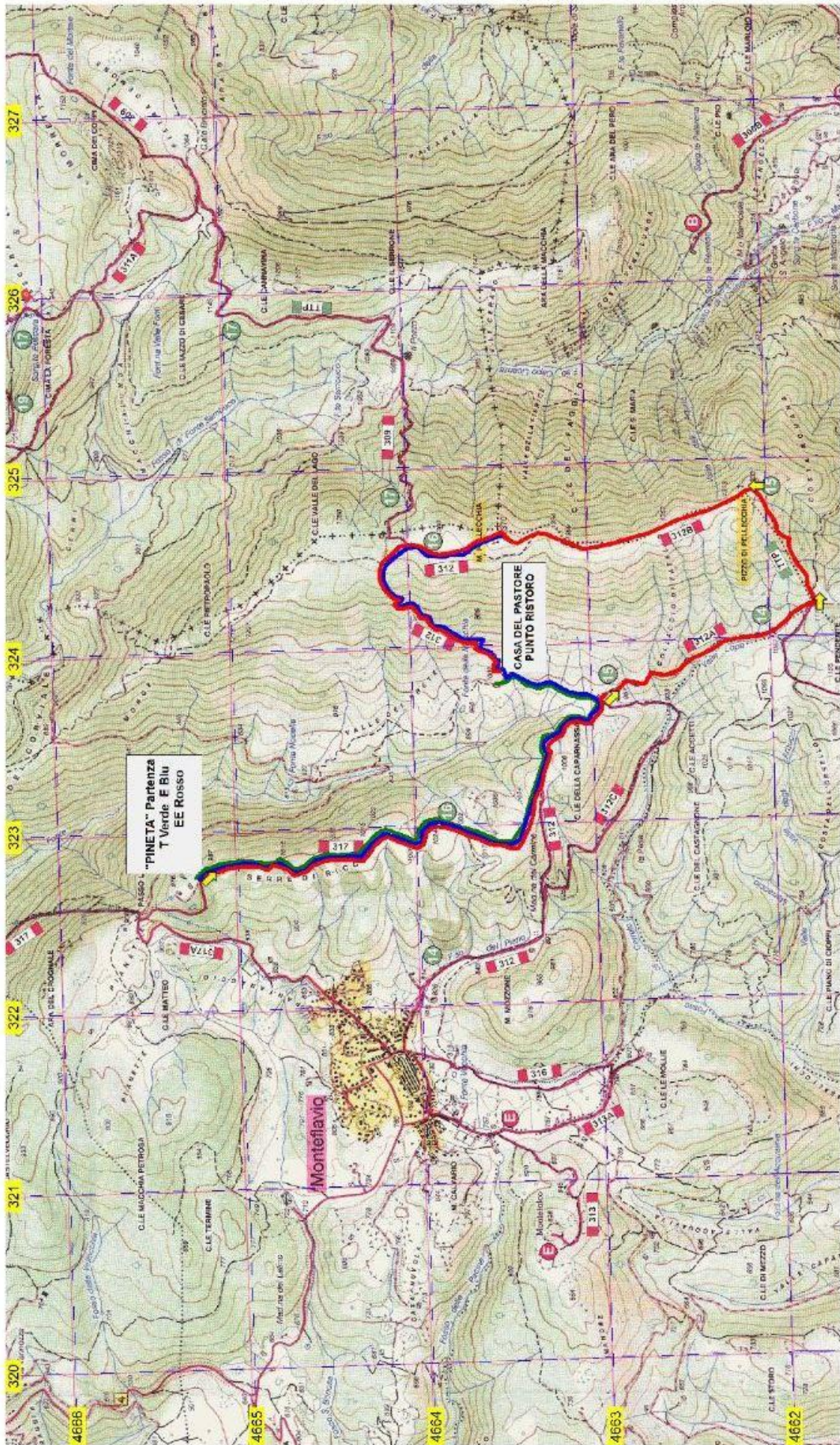
CAI MONTEROTONDO Sede: via dell'Unione 113, (capolinea Cotral) Monterotondo
Tel. 06 83706844 - caimonterotondo@gmail.com - www.caimonterotondo.it

ESCURSIONI T - E - EE partenza Monteflavio (Rm) "Pineta"

Datum WGS84

LA PRESENTE MAPPA E' AD ESCLUSIVO USO INTERNO DELLA SEZIONE E SOLO INDICATIVA DEL PERCORSO SI DECLINA OGNI RESPONSABILITA' PER UN USO IMPROPRIO

"AROUND SALARIA 12 GIUGNO 2016



ESCURSIONE MC partenza Monteflavio (Rm) "Campo Sportivo"

Dataum Eu 50

LA PRESENTE MAPPA E' AD ESCLUSIVO USO INTERNO DELLA SEZIONE E SOLO INDICATIVA DEL PERCORSO SI DECLINA OGNI RESPONSABILITA' PER UN USO IMPROPRIO

Lucre 05-08 completa.tif European 1950
"AROUND SALARIA" 12 GIUGNO

