



# SEZIONE DI AMATRICE



AVVISO ESCURSIONE CONSULTABILE ANCHE SU [WWW.CAIAMATRICE.IT](http://WWW.CAIAMATRICE.IT)

**ANELLO MONTE ROTA – da Cupello di Cittareale (RI)**

**Intersezionale "Salaria CAI 150" -  
Quattro regioni senza confini**

LOCALITA'  
ITINERARIO

DATA

**domenica 4 Luglio 2021**

PROGRAMMA

8.30 Ritrovo a Cupello frazione di Cittareale  
8.45 Inizio escursione da Agriturismo "Lu Ceppe", 970 m s.l.m.  
12.15 Località Pianperiti, 1402 m (quota massima)  
14.00 Arrivo a Cupello

Quota inizio	Quota arrivo	Quota massima	percorrenza a/r	Dislivello salita	Dislivello discesa	Percorso totale a/r	Rientro
962 m	962 m	1400 m	5.00 h	550 m	550 m	14.2 km	Ore 14,00

DIFFICOLTA'

**( E ) - percorso Escursionistico**

SPOSTAMENTI

**Mezzo proprio**

EQUIPAGGIAMENTO

Attrezzatura da media montagna. Portare indumenti anti-pioggia/vento, scarponi alti con suola scolpita (obbligatoria), berretto, occhiali e crema solare, bastoncini telescopici (consigliati), acqua e cibo. Si raccomanda adeguata preparazione fisica.

**Gli accompagnatori possono escludere escursionisti non adeguatamente attrezzati.**

DESCRIZIONE  
ITINERARIO

Gli Accompagnatori si riservano la facoltà di modificare l'itinerario segnalato sulla base delle condizioni meteo o qualsiasi altra causa lo rendessero necessario nell'interesse e la sicurezza

L'anello proposto percorre una parte del tracciato del "Salaria CAI 150" e del "Sentiero Italia CAI". Si parte dall'Agriturismo Lu ceppe a Cupello di Cittareale e si scende per la stradina verso valle, attraversata poco dopo la provinciale si continua per circa un paio di chilometri per lo sterrato che si mantiene verso la sx orografica della valle. Si inizia a salire e ad un bivio si gira a sx, ci si addentra nel bosco e si raggiunge presto Casali di Sopra (frazione di Amatrice), dopo la storica fontana si continua a salire a sx, e superato un panoramico colle si incrocia una sterrata che si prosegue salendo verso sx, da qui con brevi saliscendi si prosegue sempre in direzione nord-ovest fino a raggiungere "Pianperiti" 1402 m. Troviamo qui il paletto segnava (cnp) e il rifugio della Comunità Montana, godendo di un ottimo scorcio della cresta che sale al Monte Pozzoni. All'altezza del paletto si gira a sx ed in direzione di una pinetina si imbecca il sentiero 474 che appunto scende dal Pozzoni e ci riporta a Cittareale, per una stretta valle. Un viottolo a mezza costa sul lato dx orografico ci porta in breve dietro la rocca di Cittareale. Dopo un interessante passaggio nel centro storico si scende a dx e si ritorna al punto di partenza "Lu Ceppe", per il pranzo.

**Momento commemorativo del nostro amico Nicola Lattanzio.**

**E' necessario confermare la presenza all'escursione inviando un sms al 3388347249 entro le ore 15:00 di giovedì 1 luglio 2021 indicando nome, cognome, data di nascita**

**In ottemperanza alle norme nazionali di prevenzione Covid19 e conseguenti indicazioni del CAI Centrale, per partecipare all'escursione è obbligatoria la prenotazione. La partecipazione è subordinata alla compilazione dell'autodichiarazione anti-Covid19, scaricabile dal sito [www.caiamatrice.it/modulistica/](http://www.caiamatrice.it/modulistica/), che dovrà essere inviata tramite WhatsApp o consegnata agli Accompagnatori immediatamente prima della partenza. Gli accompagnatori possono escludere escursionisti non adeguatamente attrezzati.**

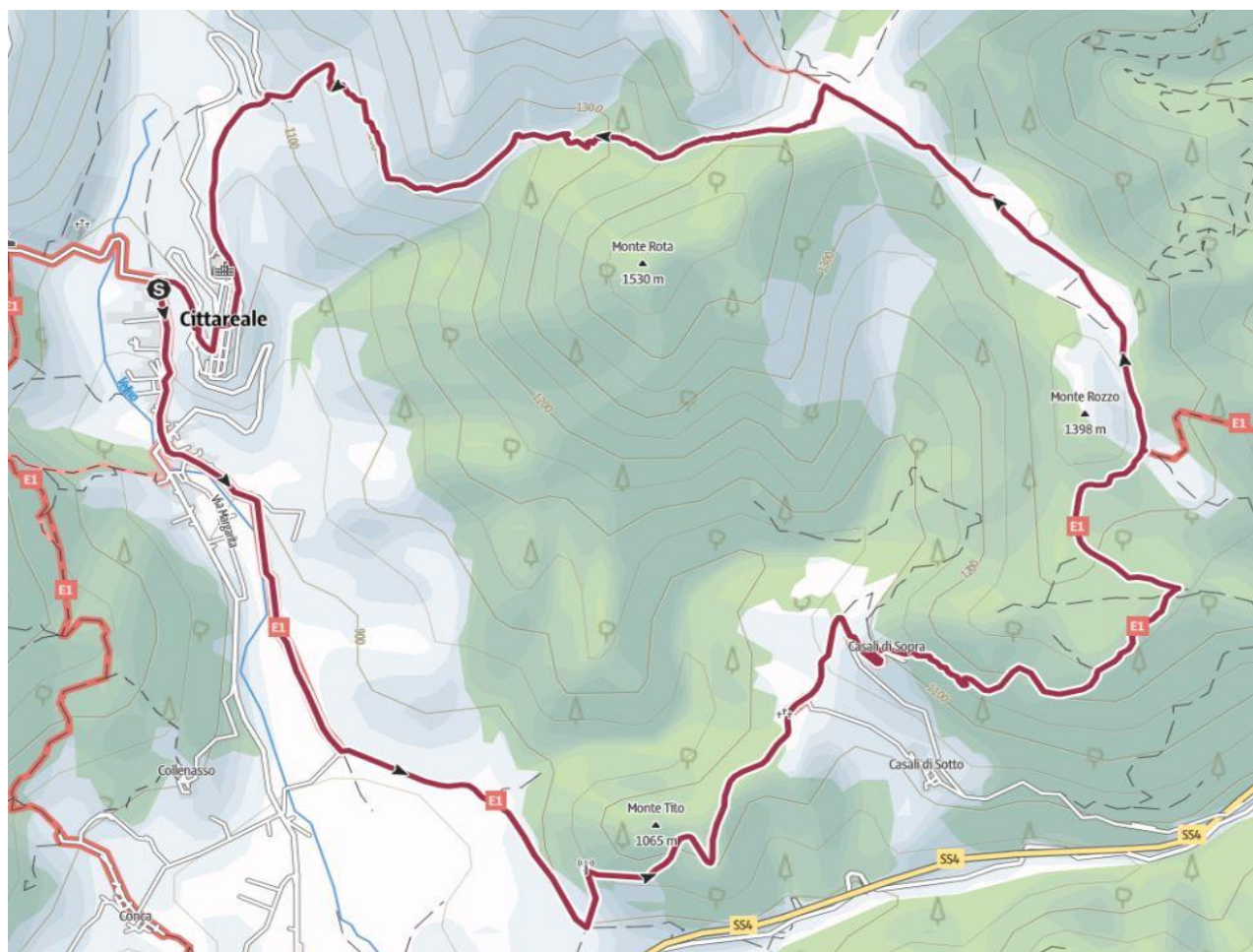
L'escursione sarà gestita secondo il protocollo operativo anti-Covid19 dettato dal CAI Centrale. Obbligo di portare con sé mascherina e gel disinfettante a base alcolica, distanziamento interpersonale di almeno 2 metri durante il percorso, con l'obbligo di indossare la mascherina qualora dovesse diminuire tale distanza, nelle soste e ogni qualvolta si incrocino altre persone. E' da evitare lo scambio di vivande e/o attrezzature. Possono partecipare all'escursione solo persone che non sono soggette a quarantena, che sono a conoscenza di non essere state a contatto con persone risultate positive negli ultimi 14 giorni e che sono in grado di certificare una temperatura corporea inferiore ai 37,5° C e di non avere sintomi simil influenzali ascrivibili al Covid-19 (compilazione obbligatoria dell'autodichiarazione e consegna/invio prima della partenza).

N.B. Il partecipante, iscrivendosi all'attività, dichiara di aver preso visione e compreso le presenti regole e le norme operative reperibili in dettaglio al seguente indirizzo: [www.cai.it/covid-19](http://www.cai.it/covid-19) e si impegna, sotto la propria responsabilità, a osservarle unitamente alle Norme statali e locali, consapevole che l'inosservanza comporta l'esclusione dal gruppo da parte degli Accompagnatori che hanno il compito di farle rispettare.

### ACCOMPAGNATORI

<b>ASAG</b>	<b>AE</b>		
<b>Marco SALVETTA</b>	<b>Stefano PASSARINI</b>		
<b>Tel. 338.8347249</b>	<b>Tel.3485430215</b>		

Amatrice (RI) 955 mt. s.l.m. è dominata dalla dorsale appenninica dei Monti della Laga lunga circa 30 km comprendente 4 vette che superano i 2400 mt. di quota. La segnaletica è curata dalla Sezione CAI di Amatrice  
**Sezione provvisoria CAI Amatrice Piazza Donatori del Sangue 02012 Amatrice (RI)**



#### Tipo di percorso

Asfalto	1,5 km
Sterrata	1,2 km
Mulattiera	7,9 km
Sentiero	3,5 km
Strada	0,2 km

#### Profilo altimetrico

