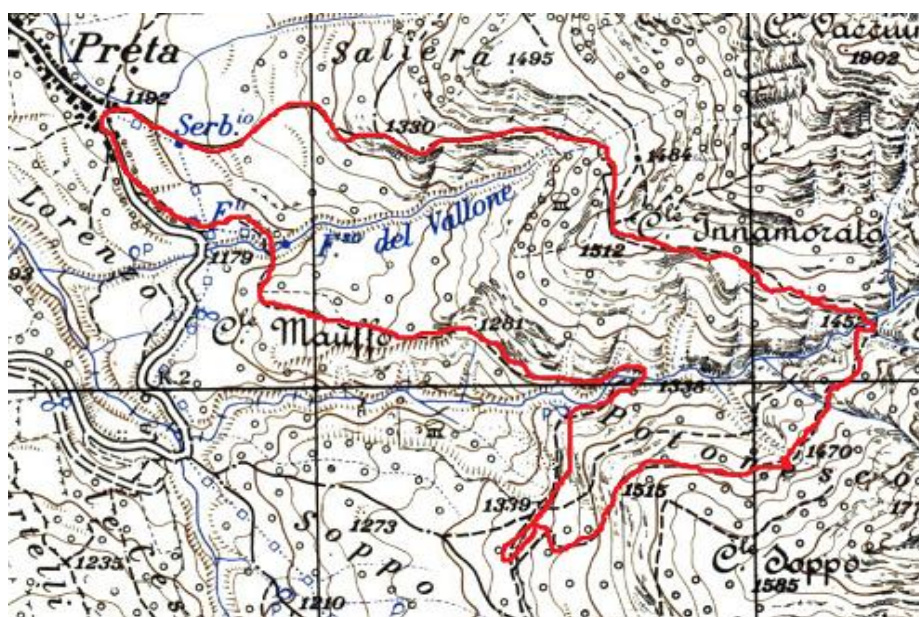


SEZIONE DI AMATRICE

AVVISO ESCURSIONE 20 NOVEMBRE 2011

ANELLO PRETA-FOSSO DELL'ORTANZA

PARTENZA	Ritrovo partecipanti ore 08:00 sotto la Torre Civica e partenza con mezzi propri verso la frazione Preta di Amatrice (RI)
DIFFICOLTA'	EE (percorso escursionistico esperti)
EQUIPAGGIAMENTO	<u>Scarponi da montagna ed abbigliamento da trekking</u> Indispensabili nello zaino: giacca a vento, cappello, 1lt di acqua
DESCRIZIONE ITINERARIO	Da Preta 1192 m slm si percorre la sterrata che conduce ai ripetitori , si prosegue lungo un sentiero delimitato da antichi muretti a secco che attraversa la costa assolata della Saliera. Si raggiunge quindi il suggestivo Fosso Vallone, da cui dopo un tratto in salita attraverso la pineta si raggiunge la sella di Colle Innamorato (1512 m slm). Il sentiero ridiscende quindi verso l'inciso Fosso dell'Ortanza che si guada a 1452 m slm. Attraversato il fosso il sentiero prosegue in leggera salita attraverso la faggeta del Potonesco per poi ridiscendere alle radure del Soppo. Si piega quindi di nuovo verso il fosso dell'Ortanza fino a riattraversarlo a quota 1336 m slm e poi attraverso un sentiero (EE) che conduce al Colle Mauffo si torna a Preta. Dislivello totale 390 m .Rientro previsto ore 14:00.



L'escursione è aperta a tutti i soci CAI: i minorenni per partecipare dovranno comunque essere accompagnati. I non soci CAI possono partecipare previa adesione da dare entro e non oltre le ore 18:00 del 19-11-2011 e versamento di € 4,00 per la copertura assicurativa. Per info e prenotazioni: "Gioielleria Bacigalupo" di Amatrice 0746 826468 . Sezione CAI Amatrice 339 4731194, e-mail presidente@caiamatrice.it - segreteria@caiamatrice.it , per ulteriori informazioni consultare sito della sezione www.caiamatrice.it

(*) l'itinerario a causa di condizioni meteo/ambientali può subire variazioni su decisione del direttore di gita

[direttore di escursione:](#)

Marco Salvetta (per informazioni:0746 826468)